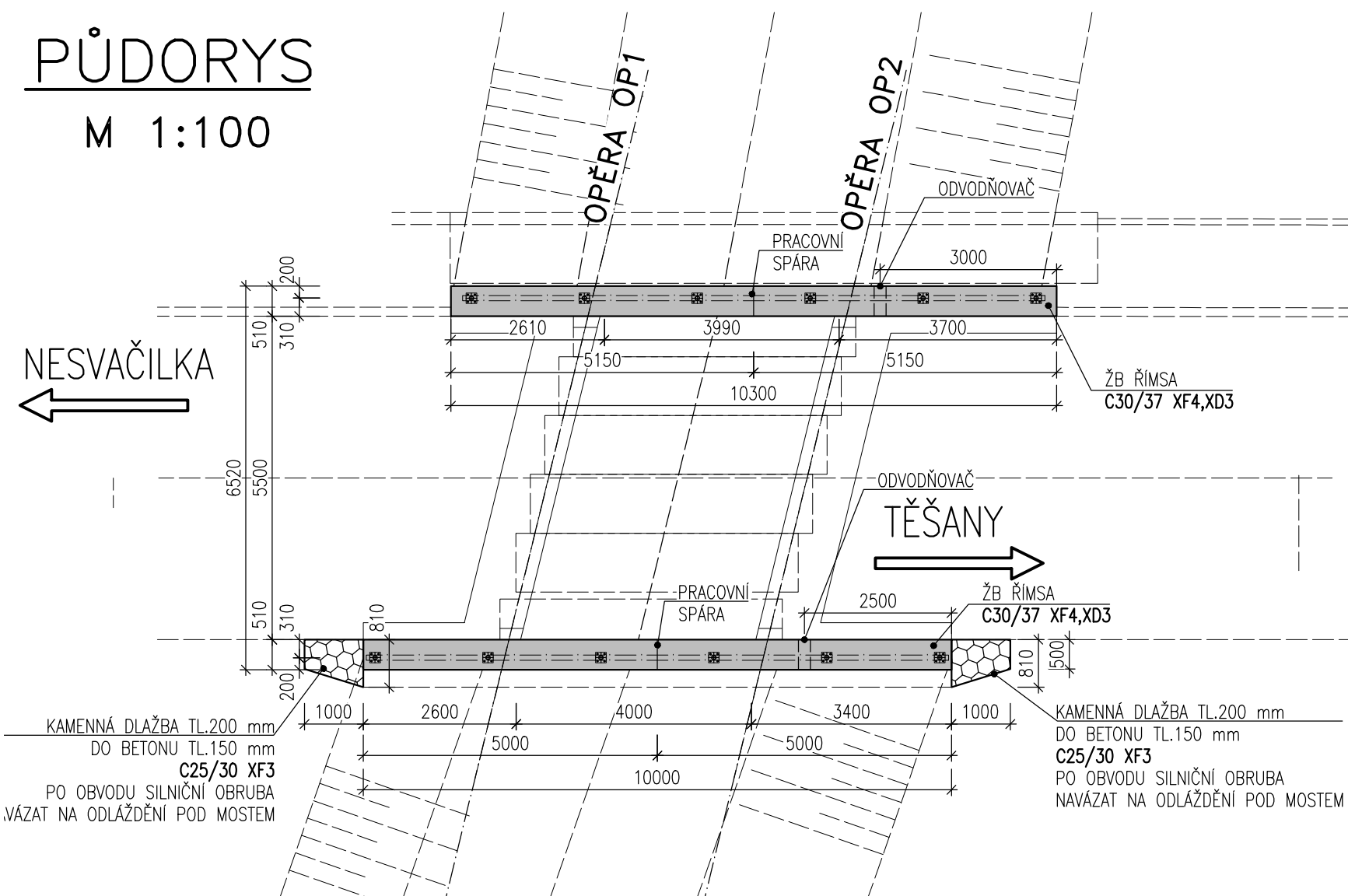
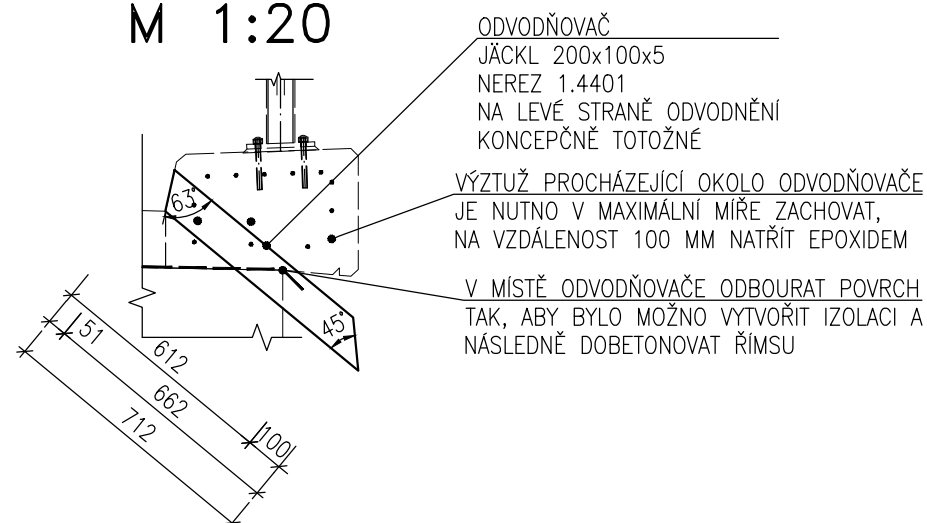


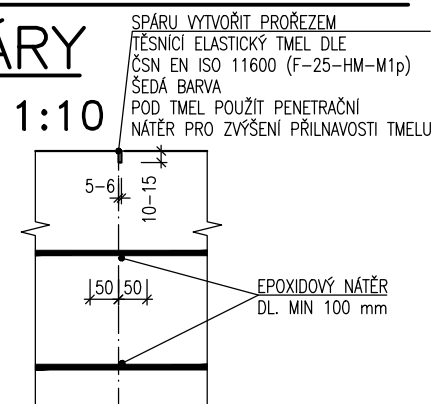
M 1:100



M 1:20



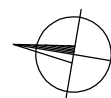
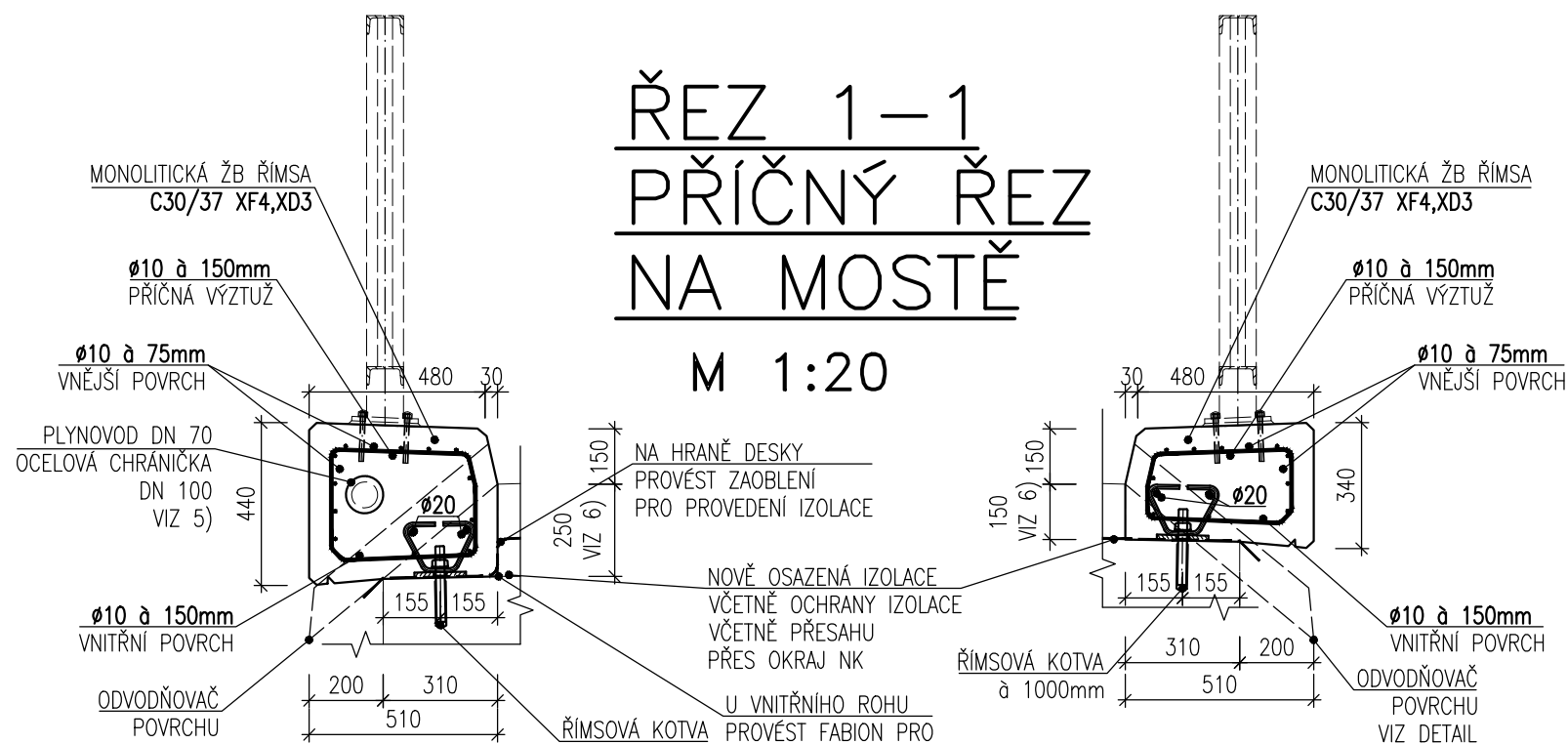
M 1:10






- MINIMÁLNÍ KRYTÍ VÝZTUŽE 45 mm
- JMENOVITÉ KRYTÍ VÝZTUŽE 55 mm

POZNÁMKY:

- 1) PROVEDENÍ KOTEV DLE VZOROVÝCH LISTŮ MD ČR – VL 402.02 01/2021
- 2) VNITŘNÍ PRŮMĚRY ZAKŘIVENÍ VLOŽEK U HÁKŮ A SMYČEK – 4xØ PRO  $\phi \leq 16\text{mm}$   
7xØ PRO  $\phi > 16\text{mm}$
- 3) NEOZNAČENÉ SRAŽENÍ BETONOVÝCH HRAN 20x20
- 4) VÝŠKOVÉ ROZMĚRY ŘÍMSY JSOU DEFINOVÁNY VŮČI ODBOURANÉ KOMUNIKACI, TAK ABY BYLA DODRŽENA VÝŠKA ŘÍMSY U OKRAJE VOZOVKY (150 mm) A DODRŽENY SKLONY (4% A 10%)
- 5) PLYNOVOD BUDE NOVĚ OSAZEN DO CHRÁNIČKY V ŘÍMSE. V PRVNÍ FÁZI DOJDE K ODBOURÁNÍ STÁVAJÍCÍ ŘÍMSY, NÁSLEDNĚ BUDE STÁVAJÍCÍ PLYNOVÉ POTRUBÍ OSAZENO DO OCELOVÉ CHRÁNIČKY DN 100, BUDE VYVÁZÁNA ARMATURA A ŘÍMSA SE BUDE BETONOVAT S JIŽ OSAZENÝM POTRUBÍM
- 6) PŘEDPOKLÁDÁ TLOUŠŤKA STÁVAJÍCÍHO SOUVRSTVÍ VOZOVKY JE 150 MM. V PŘÍPADĚ VÝRAZNĚ ODLIŠNÉ TLOUŠŤKY JE NUTNO UPRAVIT JEDNOTLIVÉ ROZMĚRY



Výškový systém: Bpv  
Souřadnicový systém: S – JTSK

ZMĚNA		DATUM	PROVEDL	PODPIS		
ZOD. PROJEKTANT	VYPRACOVAL	KONTROLOVAL	PIS PECHAL, s.r.o.			
ING. MIROSLAV LOUČKA	ING. MIROSLAV LOUČKA	ING. ANTONÍN PECHAL, CSc.	Projektové a inženýrské služby			
			602 00 BRNO, Lidická 42			
OBJEDNATEL	SÚS JMK		tel: 731 482 865, 513 030 460, e-mail: pis@pechal.cz			
STAVBA	III/4167 Těšany, most 4167-3		DATUM	SRPEN 2022	KRAJ	JIHOMORAVSKÝ
			STUPEŇ	TP	OKRES	BRNO VENKOV
			ČÍS.ZAK.	P1/032/222	OBC	TĚŠANY
			MĚŘÍTKO	1:100,1:20,1:10	FORMÁT	3xA4
			ČÍS.PŘÍLOHY		ČÍS.PARÉ	
PŘÍLOHA	ŘÍMSY – TVAR A VÝZTUŽ		06			